

# ZÁVAZNÁ PŘIHLÁŠKA K ÚČASTI



Prosím zašlete na adresu:

Double Impact s. r. o.  
V Zářezu 902/4, 158 00 Praha 5  
tel.: 223 014 424, e-mail: jirasek.petr@sberatel.info  
www.doubleimpact.cz

**UZÁVĚRKA: 20.6.2022**

**9. - 10. 9. 2022**

## ÚDAJE O VYSTAVOVATELI (pro potřeby korespondence a fakturace)

Firma/Jméno a příjmení: ..... IČ: .....  
Adresa, PSČ: ..... DIČ: .....  
Kontaktní osoba: ..... tel.: ..... fax: .....  
e-mail: ..... http: .....

Plátci DPH přiloží k této přihlášce fotokopii Osvědčení o registraci vydané příslušným správcem daně. V souladu s paragrafem 30 zákona č. 588/92 Sb. ve znění všech jeho novel a doplňků fakturujeme DPH.

## ČTYŘI MOŽNOSTI JAK VYSTAVOVAT

Tímto závazně objednáваме (volbu označte křížkem):

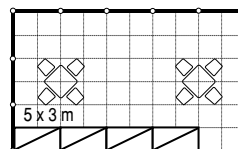
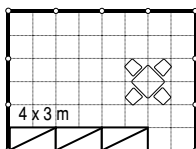
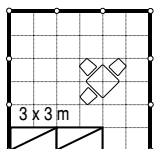
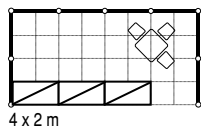
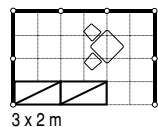
Všechny ceny jsou za celou dobu trvání veletrhu a připočítává se k nim 21% DPH.

**1 řadový stánek se základním vybavením:** stánek zahrnuje nájemné výstavní plochy, obvodové stěny, bodová světla, stůl, židle, prodejní pult a pult. vitríny dle požadavku, koberec, límeček s označením vystavovatele a jeden vystavovatelský průkaz na 3 m<sup>2</sup>.

6 m<sup>2</sup> 22.080,- Kč  8 m<sup>2</sup> 28.520,- Kč  9 m<sup>2</sup> 30.990,- Kč  12 m<sup>2</sup> 39.605,- Kč  15 m<sup>2</sup> 47.535,- Kč

větší rozměr: 3.290,- Kč/m<sup>2</sup>

..... m x ..... m = ..... m<sup>2</sup>



Povinná přípojka elektřiny za 2.640,- Kč.

Zakreslete do zvoleného stánku, kde požadujete pultové vitríny místo prodejních pultů.

= pult

= pultová vitrina za příplatek 770 Kč á 1 pult. vitrina

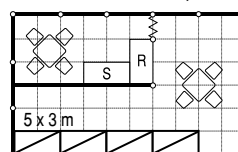
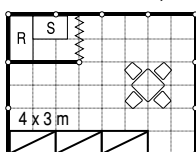
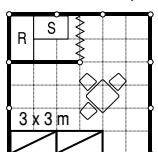
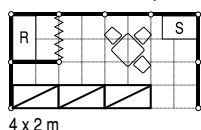
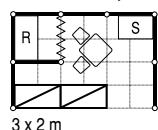
Na požadavky na místě nelze brát zřetel.

**2 řadový stánek s kompletním vybavením a uzamykatelným skládkem:** stánek zahrnuje nájemné výstavní plochy, obvodové stěny, bodová světla, stůl, židle, prodejní pult a pult. vitríny dle požadavku, koberec, límeček s označením vystavovatele, uzamykatelný skládek s policovým regálem (R) a plechovou uzamykatelnou skříňkou (S) o velikosti 110x70x50 cm a jeden vystavovatelský průkaz na 3 m<sup>2</sup>.

6 m<sup>2</sup> 27.430,- Kč  8 m<sup>2</sup> 35.350,- Kč  9 m<sup>2</sup> 38.815,- Kč  12 m<sup>2</sup> 50.060,- Kč  15 m<sup>2</sup> 61.580,- Kč

větší rozměr: 4.060,- Kč/m<sup>2</sup>

..... m x ..... m = ..... m<sup>2</sup>



Povinná přípojka elektřiny za 2.640,- Kč.

**3 řadová výstavní plocha pro vlastní stánek, min. velikost plochy je 9 m<sup>2</sup>:** cena zahrnuje jeden vystavovatelský průkaz na 3 m<sup>2</sup>. Plocha je připravena k předání vystavovateli dva dny před veletrhem od 8.00 hodin.

9 m<sup>2</sup> 24.160,- Kč  12 m<sup>2</sup> 31.694,- Kč  15 m<sup>2</sup> 39.900,- Kč  větší rozměr 2.770,- Kč/m<sup>2</sup>

..... m x ..... m = ..... m<sup>2</sup>

Přípojka elektřiny vč. spotřeby do 1 kW za 2.640,- Kč:  ano  ne

Koberec v barvě dle požadavku (215,- Kč/m<sup>2</sup>):  ano  ne

přírážka za roh. stánek či plochu (2 strany otevřeny): + 10 %  přírážka za hlav. stánek či plochu (3 strany otevřeny): + 20 %  přírážka za ostrov. stánek či plochu (všechny strany otevřeny): + 30 %

**4 pronájem výstavního stolu:** stůl zahrnuje nájemné výstavní plochy, osvětlení vč. spotřeby elektřiny, označení vystavovatele, jednu židli na 2 metry a jeden vystavovatelský průkaz na 2 metry. (Vystavovatel, který si objedná pouze 1 metr, má nárok na jeden vystavovatelský průkaz).

1 m 4.060,- Kč/m  2 m 3.960,- Kč/m  3 m 3.560,- Kč/m  4 - 13 m 3.170,- Kč/m  14 m a více 7.920,- Kč/m

..... m

Povinný příplatek za osvětlení 66 Kč/m.  Rohový metr stojí 910,- Kč, nelze jej však objednat samostatně.

Polstrovaná židle navíc (330,-/ks) počet ks: .....  Vystavovatelský průkaz (150,-/ks) počet ks: .....

### Vystavovatel si může za úhradu objednat navíc další služby: Lze objednat pouze ke stánku nebo ploše.

objednáваме	Kč/ks	počet ks	objednáваме	Kč/ks	počet ks	objednáваме	Kč/ks	počet ks
Prodejní pult š 100 x v 90 x h 50 cm	990,-	.....	Samostatná skleněná vitrina š 100 x v 250 x h 50 cm	3.025,-	.....	Plechová uzamykatelná skříňka š 50 x v 70 x h 50 cm	1.100,-	.....
Pultová vitrina š 100 x v 90 x h 50 cm	1.760,-	.....	Stůl	440,-	.....	Barová stolička	825,-	.....
Regál s třemi policemi š 100 x v 200 x h 50 cm	1.090,-	.....	Polstrovaná židle	330,-	.....	Přípoj k internetu	2.860,-	.....
Polička na prospekty	330,-	.....	Plechová uzamykatelná skříňka š 110 x v 70 x h 50 cm	2.090,-	.....	Vystavovatelský průkaz	150,-	.....

▪ Bez výhrad souhlasíme s podmínkami uvedenými na rubu přihlášky a také na www.sberatel.info a s cenovými podmínkami veletrhu. ▪ Uznáváme právo pořadatele přiměřeně zvětšit nebo zmenšit požadovanou výstavní plochu a umístit expozici dle oborového členění veletrhu. ▪ Přihláška nebude přijata, není-li exponátová náplň v souladu s nomenklaturou veletrhu. Přihláška bez podpisu, data a místa je neplatná!

.....  
místo, datum

.....  
razítko a podpis oprávněné osoby (objednavatele)

# POVINNÝ ZÁPIS DO SEZNAMU VYSTAVOVATELŮ

Název vystavovatele (pod kterým chce být uveden v katalogu): .....

Adresa, PSČ: .....

tel.: ..... fax: .....

e-mail: ..... http: .....

**Zaškrtněte Váš obor, prosím:**  FILATELIE  POHLEDNICE  NUMISMATIKA  KARTY  MINERÁLY  OSTATNÍ

Název případného spoluvystavovatele: .....

Adresa, PSČ: .....

tel.: ..... fax: .....

e-mail: ..... http: .....

**Zaškrtněte Váš obor, prosím:**  FILATELIE  POHLEDNICE  NUMISMATIKA  KARTY  MINERÁLY  OSTATNÍ

## VŠEOBECNÉ PODMÍNKY ÚČASTI

### Článek I

#### Pořadatel akce

Double Impact s. r. o.  
V Zářezu 902/4, 158 00 Praha 5  
(dále jen pořadatel).



### Článek II

#### Příhlášky a přidělování ploch

1) Příhláška k účasti zasláná pořadatel je pro vystavovatele závazná. Pořadatel rozhoduje o přijetí, krácení nebo odmítnutí přihlášky, aniž by byl povinen své rozhodnutí zdůvodňovat.

2) **Potvrzení o definitivně přidělené výstavní ploše zasílá pořadatel vystavovateli nejméně 2 týdny před veletrhem, avšak pouze v případě, že bylo uhrazeno nájemné do termínu uvedeného na faktuře. Zaplacení celého nájemného je podmínkou předání stánku, plochy nebo stolu vystavovateli před zahájením akce.**

3) V případě nezaplacení nájemného ve lhůtě uvedené na faktuře je prodlení vystavovatele podstatným porušením jeho smluvní povinnosti a pořadatel je oprávněn od smlouvy odstoupit za podmínek článku III, odstavce 3.

4) Pořadatel si vyhrazuje právo změnit ve výjimečných případech umístění nebo rozměr výstavní plochy, stánku či stolu i po jeho přidělení a potvrzení vystavovatel.

### Článek III

#### Nájemné a výstavní plochy

1) Nájemné výstavních ploch, stánků a stolů je vždy uvedeno v přihlášce k účasti nebo v dopise pořadatele. Každý započatý čtvereční metr se účtuje jako celý.

2) Přidělenou výstavní plochu nesmí vystavovatel přenechat třetí osobě bez předchozího písemného souhlasu pořadatele.

3) Při stornování účasti ze strany vystavovatele před přidělením výstavního stánku nebo stolu se vystavovateli účtuje stornovací poplatek ve výši 3 000,- Kč. Při stornování účasti ze strany vystavovatele po přidělení výstavního stánku nebo stolu se vystavovateli účtuje stornovací poplatek ve výši 100 % částky uveden v objednávce, který je vystavovatel povinen neprodleně uhradit.

4) Cena zahrnuje základní náklady na pohoštění v rámci večera pro vystavovatele, pokud je organizován.

### Článek IV

#### Platební podmínky

Vystavovatel se zavazuje zaplatit pořadatel akce veškerá poskytnutá plnění do dne splatnosti faktury uvedeného na faktuře.

### Článek V

#### Zboží

1) U vystavovaného zboží je vystavovatel povinen uvádět ceny. Zboží musí vystavovatel zabezpečit proti krádeži.

2) Návoz a odvoz zboží se řídí pokyny pořadatele. Vystavovatel je povinen veškerý instalační materiál a zboží na výstavu zaslat franco stánek. Za zboží a instalační materiál neodvezený do termínu pronájmu stánku nebo stolu se účtují manipulační a skladovací poplatky.

3) Přejímku zboží provádí zásadně vystavovatel. V případě, že vystavovatel ani jeho zástupce nebudou na místě, bude zboží složeno na přidělené výstavní ploše na riziko vystavovatele.

### Článek VI

#### Výstavba a instalace stánků

1) Termíny montáže, demontáže a provozní dobu určuje pořadatel. Výjimku z termínů povoluje na žádost vystavovatele nebo jeho zmocněnce pořadatel. Vystavovatel nebo jeho zmocněnec uhradí případné vícenáklady s tímto spojené.

2) Oficiálním dodavatelem stánků je Double Impact s. r. o. Vystavovatel si může ve výjimečných případech postavit sám stánek, ale pouze po předchozím souhlasu pořadatele.

Při realizaci stánků jiným než oficiálním dodavatelem, odpovídá vystavovatel plně za jeho činnost v areálu pořadatel, a to zejména za dodržování předpisů bezpečnosti práce, termínů montáže a demontáže stánků.

3) Vystavovatel je oprávněn propagovat své výrobky pouze ve vlastním stánku či na svém stole.

4) Všechny způsoby předvádění mimo stánek nebo stůl podléhají schválení pořadatele.

### Článek VII

#### Pojištění

Pořadatel neodpovídá vystavovateli ani jeho spoluvystavovatelům za ztrátu, zničení či jakékoliv poškození zboží, vybavení a zařízení stánku, obalů a balicího materiálu bez ohledu na to, zda se zničení či jiné poškození stalo před zahájením, během či po skončení výstavy. Vystavovatel k tomu účelu uzavře pojištění.

### Článek VIII

#### Závěrečná ustanovení

1) V případě, že pořadatel v důsledku jím nezaviněných okolností („vis major“) nemůže zahájit veletrh, zajistit konání akce po celou dobu jejího trvání, nebo její část na celém výstavišti či na jeho části, nebo na jiném místě, uvedomí o tom ihned vystavovatele. Veškeré závazky vzniklé pořadatelí z uzavřené smlouvy o účasti vystavovatele zanikají. V tomto případě nepřísluší vystavovateli žádný nárok na náhradu vzniklých škod. Pořadatel je oprávněn zadržet přiměřenou část plateb vystavovatelem mezitím zaplacených.

2) Vystavovatel může uplatnit reklamaci za práce a služby poskytnuté pořadatelem akce u zodpovědného pracovníka bez zbytečného odkladu, a to nejpozději 48 hodin před ukončením akce. Jinak jeho právo zaniká.

3) Není-li jinak stanoveno, pořadatel je oprávněn, v případě porušení některého z ustanovení těchto všeobecných podmínek, vyloučit vystavovatele z další účasti na veletrhu.

V takovém případě nevzniká vystavovateli žádný nárok na náhradu případných škod a na vrácení mezitím zaplaceného nájemného.